

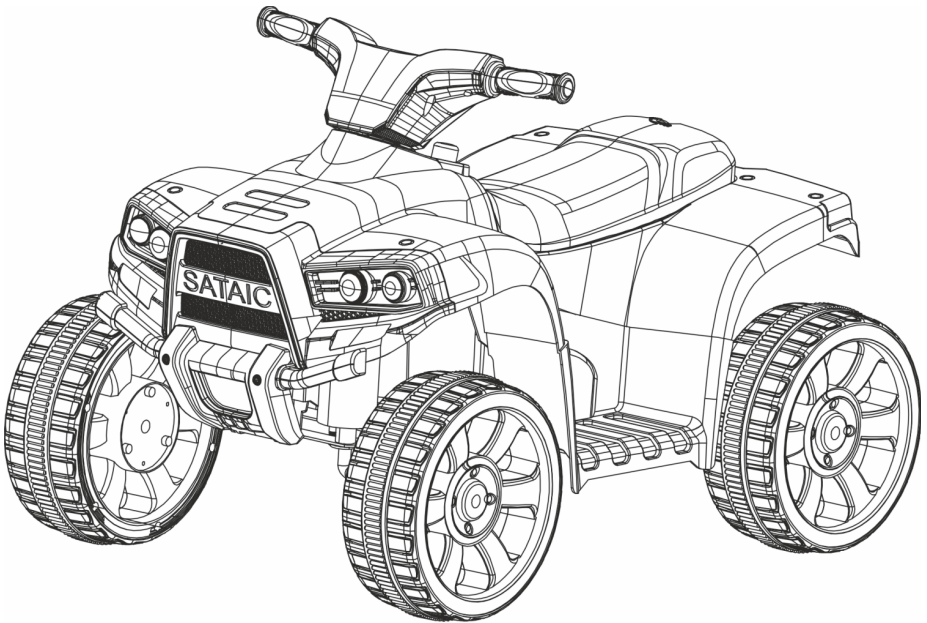


Дитячий квадроцикл

ІНСТРУКЦІЯ

з експлуатації

M 3893



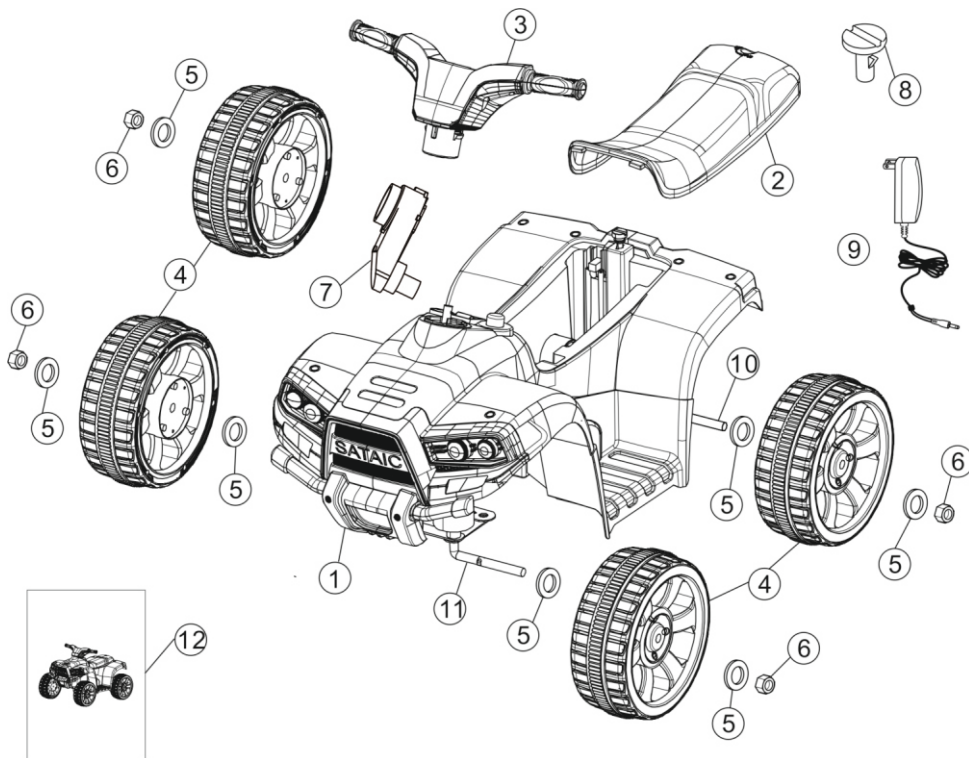
Для більш ефективного захисту Вашої дитини перед початком використання дитячого квадроцикла слід уважно ознайомитися з інструкцією та дотримуватися їй. Збережіть інструкцію для подальшого використання

СПЕЦИФІКАЦІЯ

Акумулятор	Одноредукторний (6V4.5 АН)
Мотор	1 мотор 6V
Рекомендований вік	3-8 років
Максимальна вантажопідйомність	20 кг
Розмір автомобіля	650*420*430 мм
Розмір пакування	625*285*355 мм
Швидкість	3-4 км/год
Тривалість катання при повній зарядці акумулятора	Зарядка:8-12 годин, використання: 1-2 години
Зарядний пристрій	6 V
Запобіжник	5 А

КОМПЛЕКТАЦІЯ

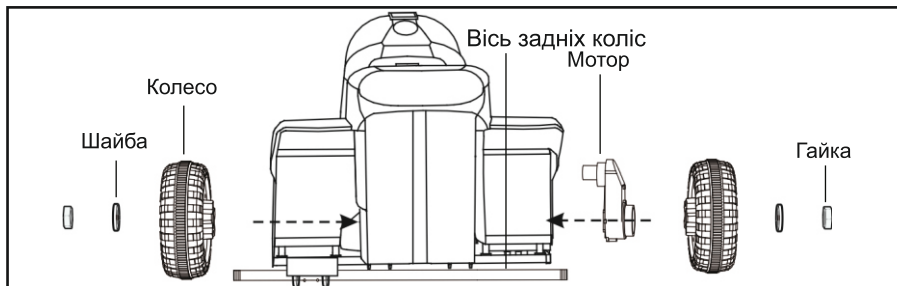
№	Найменування	Кільк.	№	Найменування	Кільк.
1	Корпус	1	7	Мотор	1
2	Сидіння	1	8	Гвинти для сидіння	1
3	Кермо	1	9	Зарядний пристрій	1
4	Колеса	4	10	Вісь задніх коліс	1
5	Шайба	7	11	Рульова вісь	1
6	Гайка	4	12	Інструкція	1



СКЛАДАННЯ

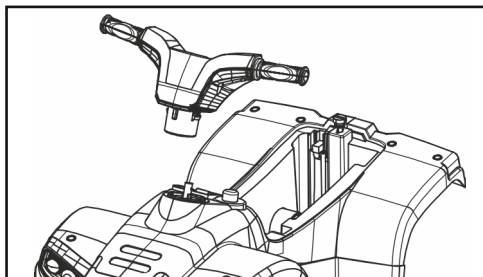
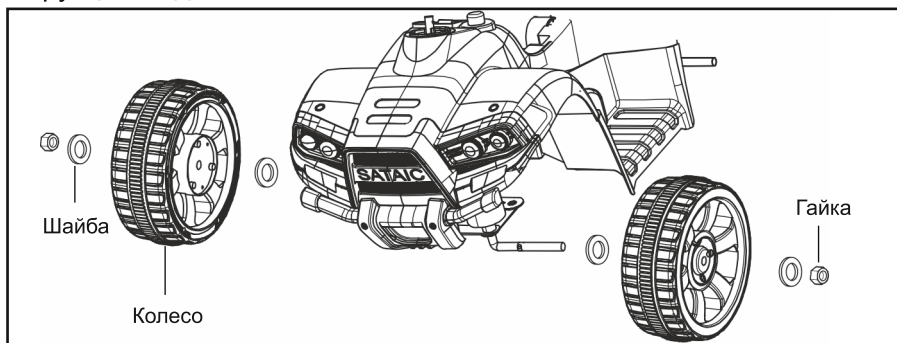
1. Встановлення задніх коліс

Вставте у вісь з лівого боку шайбу, потім вставте колесо, шайбу та гайку. Праворуч вставте мотор, колесо, шайбу та гайку. Затягніть дану конструкцію за допомогою гайки та гайкового ключа.



2. Встановлення передніх коліс

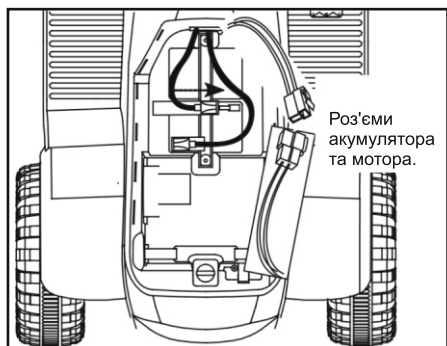
Вставте в вісь шайбу, колесо, шайбу та гайку. Затягніть отриману конструкцію за допомогою гайки та гайкового ключа.



3. Встановлення керма

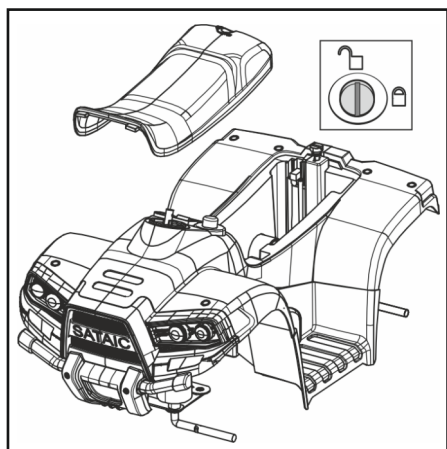
Вставте кермо в рульову вісь та зафіксуйте його.

СКЛАДАННЯ



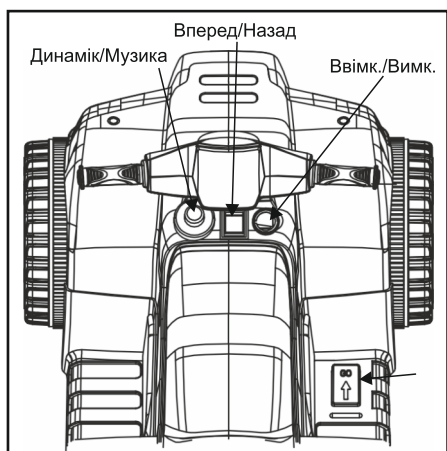
4. З'єднання роз'ємів.

З'єднайте червоний роз'єм з червоним терміналом.



5. Встановлення сидіння.

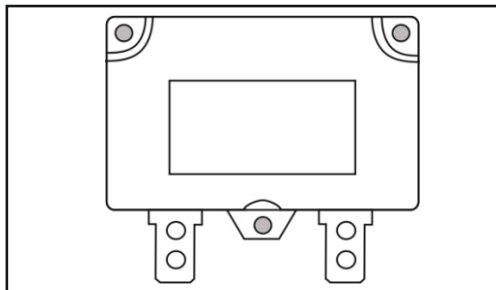
Відкрийте фіксатор, щоб встановити сидіння. Вставте сидіння. Закрийте фіксатор.



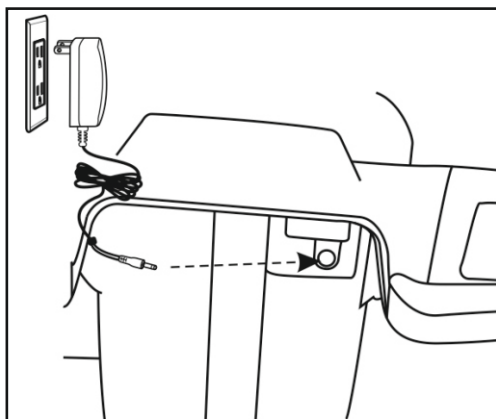
6. Керування квадроциклом.

Натисніть кнопку увімкнення, для їзди Вперед/назад натискайте однойменні кнопки, для зупинки-відпустіть педаль. Під час їзди горять фари.

СКЛАДАННЯ



Якщо квадроцикл перевантажено, спрацює запобіжник.
Через 5-10 секунд він автоматично вимкнеться.



7. Зарядка акумулятора

Гніздо для зарядки знаходиться біля правого колеса. При розряді акумулятор вставте в гніздо зарядний пристрій та під'єднайте останнє до розетки.

ВАЖЛИВО! Не використовуйте квадроцикл під час зарядки.

ЗАРЯДКА АКУМУЛЯТОРА:

1. Вставте штекер зарядного пристрою в гніздо для зарядки.
2. Підключіть зарядний пристрій до мережевої розетки.
3. Після повної зарядки акумулятора відключіть зарядний пристрій.
4. Зарядку акумулятора повинні проводити лише дорослі.
5. Якщо автомобіль не буде використатися на протязі тривалого часу, рекомендується зарядити акумулятор повністю, потім проводити зарядку 1 раз в місяць. Це подовжить строк служби акумулятора.
6. Не заряджайте автомобіль довше 15-ти годин. Акумулятор може нагріватися під час зарядки.

Щоб уникнути пошкодження роз'єму для підключення зарядного пристрою акуратно підключайте та вимикайте кабель зарядного пристрою.

ЗАПОБІЖНІ ЗАХОДИ:

1. Мотоцикл розраховано на одну дитину від 3-х до 8-ми років та витримує максимальне навантаження 20 кг.
2. Щоб уникнути пошкодження редуктора та механізмів квадроцикла уникайте перевантаження дитячого транспорту.
3. Не дозволяйте дітям кататися удвох, перевозити вантажі чи буксувати.
4. Не міняйте різко направлення руху мотоцикла.
5. Не допускайте катання дорослих.
6. Квадроцикл дозволяється використати тільки під наглядом дорослих.
7. Щоб не допустити травм дітей внаслідок дрібних деталей, зберігайте всі деталі та пакети в недоступному для дітей місці.
8. Не рекомендується використати на проїжджій частині, схилах, інших безпечних місцях.
9. Квадроцикл дозволяється використати в теплу суху погоду. Уникайте катання під час дощу та прямого контакту з водою.
10. Своєчасно очищуйте мотоцикл від пилу та бруду.
Допускається чистка сухою чи трохи вогкою тканиною без використання абразивних чистячих речовин.
11. Для змащування рухомих деталей, коліс, елементів керування використовуйте легкі масла.
12. Контакти підключення живлення не повинні бути замкнуті накоротко.
13. Перед використанням перевіряйте місця фіксації деталей.
14. Квадроцикл слід зберігати вдаліні від джерел тепла для уникнення пошкоджень пластикових деталей.

ТЕХНІЧНІ НЕПОЛАДКИ ТА ЇХ УСУНЕННЯ

Проблема	Причина	Усунення проблеми
Квадроцикл не рухається	<ol style="list-style-type: none">1. Акумулятор розряджений.2. Спрацював запобіжник.3. Недостатній контакт із акумулятором.4. Акумулятор несправний.5. Погано зафіксовані колеса.	<ol style="list-style-type: none">1. Зарядіть акумулятор.2. Не використовуйте квадроцикл протягом декількох хвилин або замініть запобіжник.3,4. Перевірте справність акумулятора.5. Підкрутіть гайки, які фіксують.
Квадроцикл їде надто повільно	<ol style="list-style-type: none">1. Акумулятор недостатньо заряджений.2. Колеса забруднені.3. Квадроцикл перевантажений.	<ol style="list-style-type: none">1. Необхідно заряджати акумулятор своєчасно.2. Очистіть колеса.3. Не перевантажуйте квадроцикл.
Низький рівень зарядки	<ol style="list-style-type: none">1. Акумулятор несправний.2. Відсутність електрики в мережі.3. Акумулятор перевантажений.4. Поверхня, на якій знаходиться квадроцикл, нерівна.	<ol style="list-style-type: none">1. Замініть акумулятор.2. Спробуйте під'єднати до мережі пізніше.3. Не перевантажуйте квадроцикл.4. Використовуйте квадроцикл тільки на рівній поверхні.

Катайтеся із задоволенням!